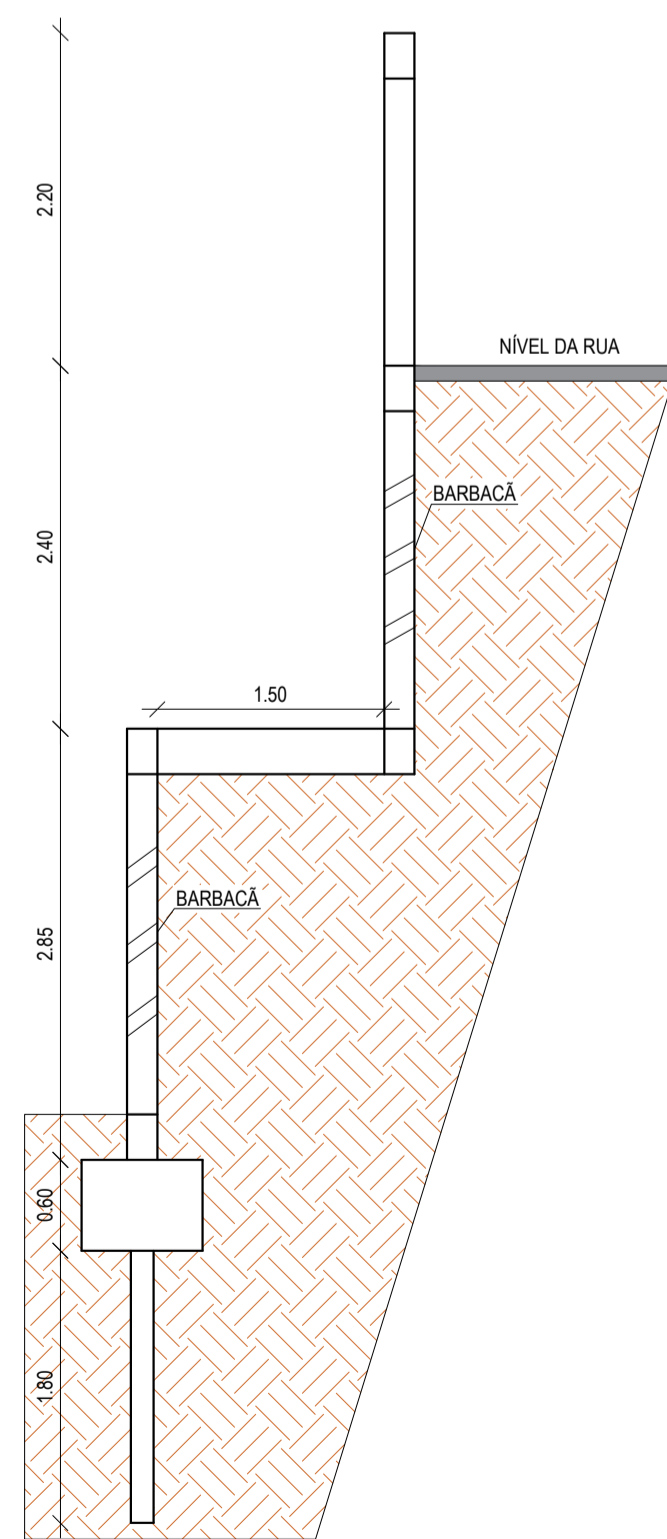


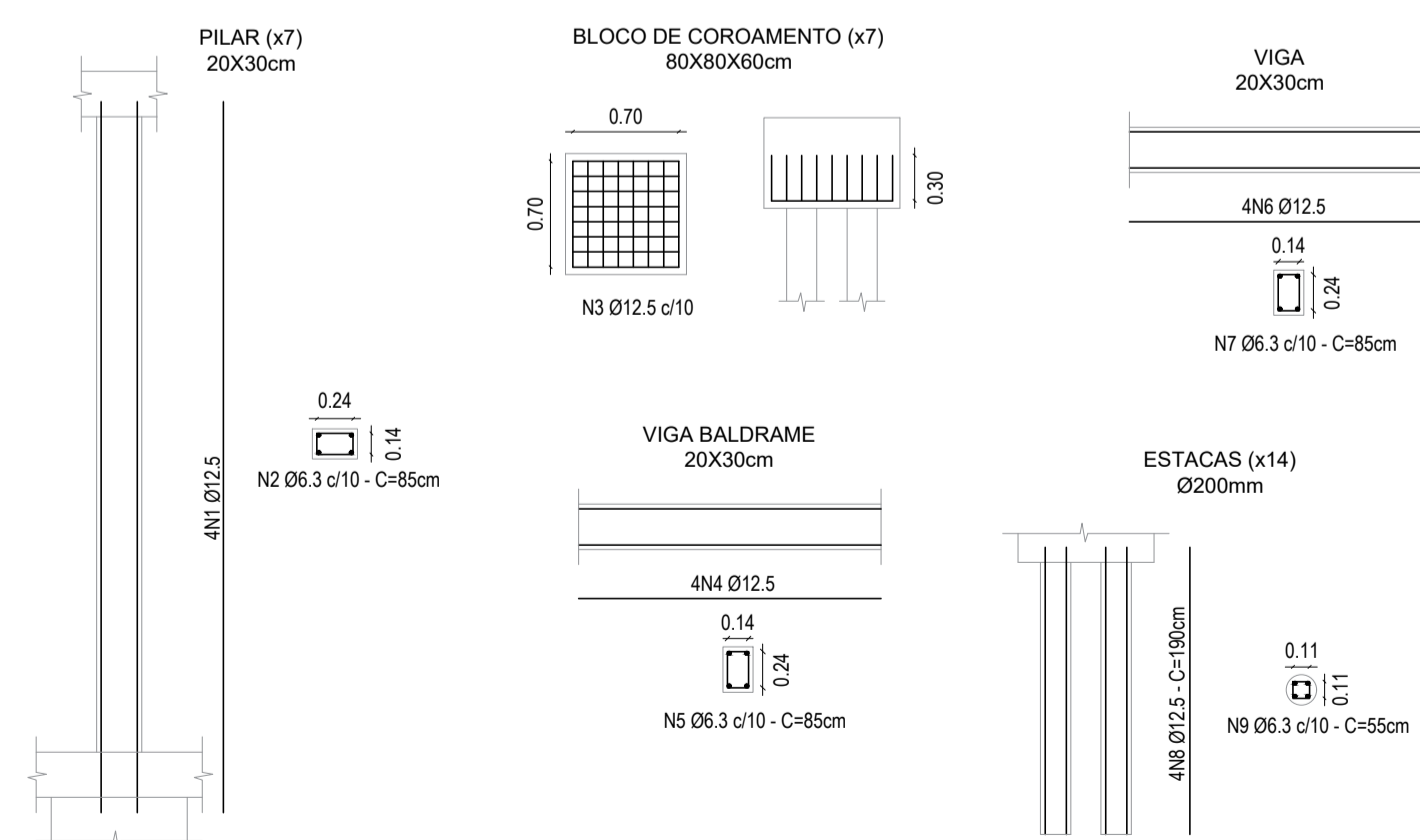
1 DETALHE DO MURO  
ESCALA 1:50



4 CROQUI DE LOCALIZAÇÃO  
ESCALA 1:250



2 DETALHE LATERAL DO MURO  
ESCALA 1:50



3 DETALHE DE ARMADURA  
ESCALA 1:50

OBSERVAÇÕES:

- ADOTAR UMA INCLINAÇÃO MÍNIMA NA BASE DO MURO A FIM DE MANTER A SEGURANÇA E ESTABILIDADE DO MESMO.

ASSOCIAÇÃO DOS MUNICÍPIOS DA MICRO REGIÃO DO VALE DO PARAIBUNA  
Av. Rui Barbosa 642 - Santa Terezinha - Juiz de Fora - MG  
TEL: (32) 3224-8400 - EMAIL: engenharia@ampar-mg.org.br

FOLHA DRENAGEM  
01/01

PREFEITURA MUNICIPAL DE SANTOS DUMONT	ÁREA: -
CONTEÚDO: DETALHE DE MURO DE ARRIMO	DATA: 07/06/2022
LOCAL: RUA ANTÔNIO A. TAVARES	REVISÃO: 00
ESCALA: TOPOGRÁFICA	DESENHISTA: VICTOR CARMINATI
INDICADA	RESP. TÉCNICO:

RESP. TÉCNICO: PEDRO GIOVANNI VIEIRA VIDAL  
CREA-MG: 59.552/D

RESP. PREFEITURA: CARLOS ALBERTO DE AZEVEDO  
PREFEITO MUNICIPAL