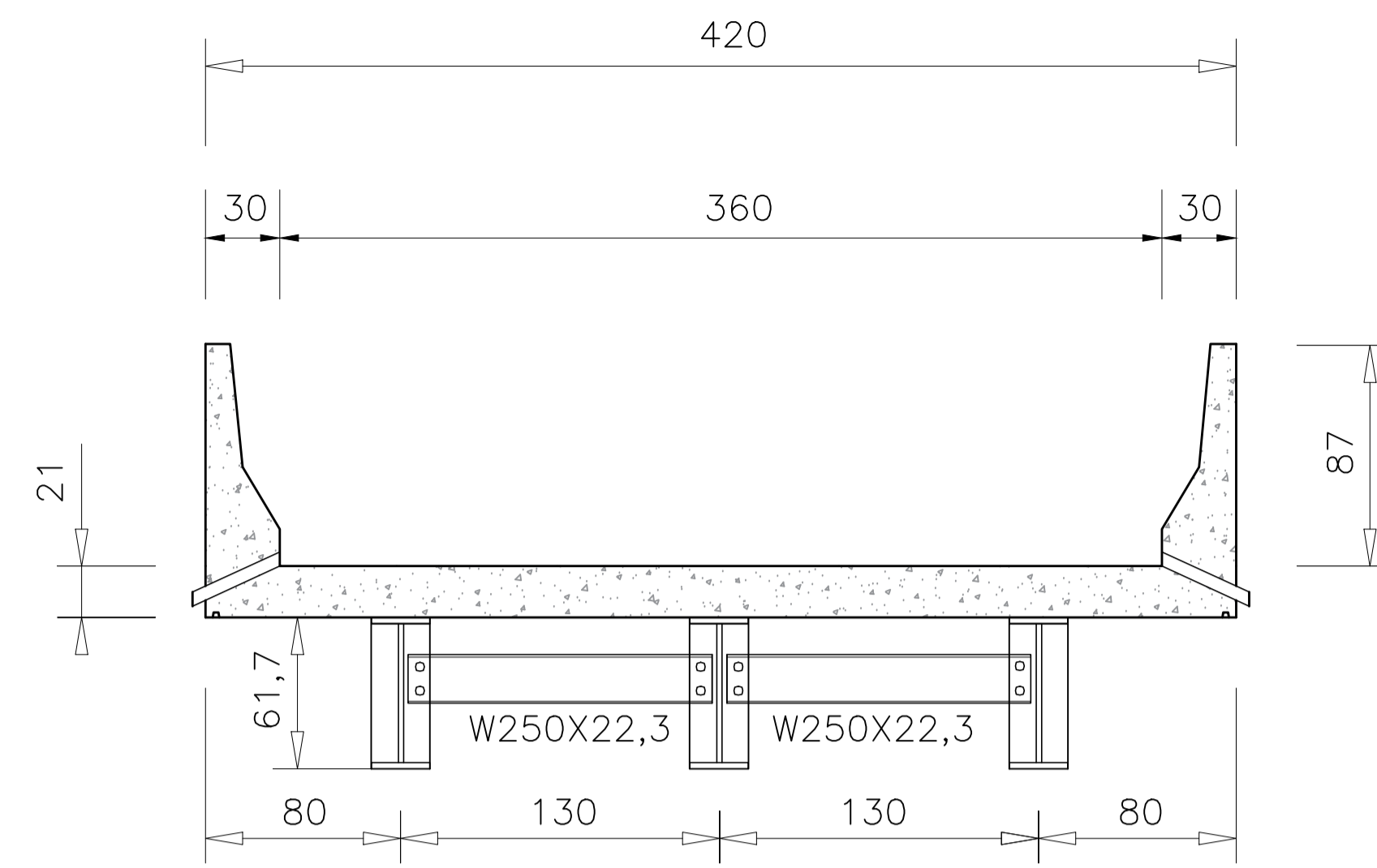
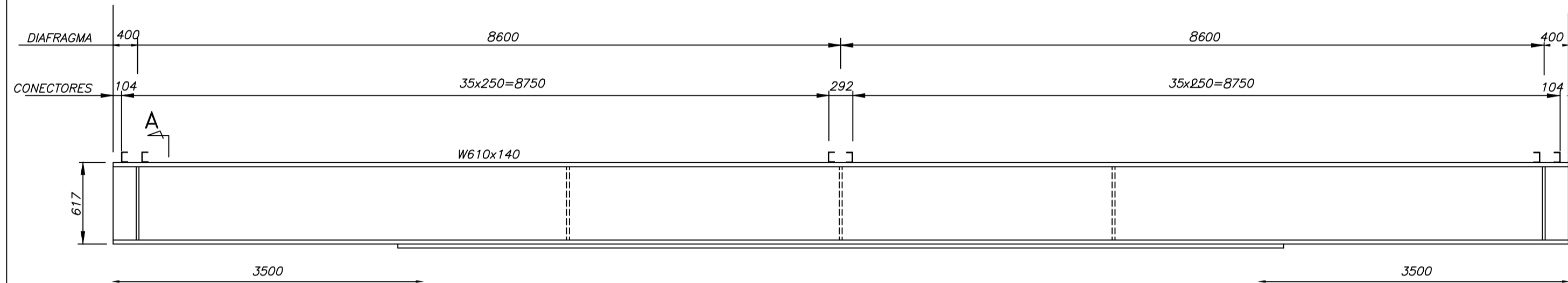


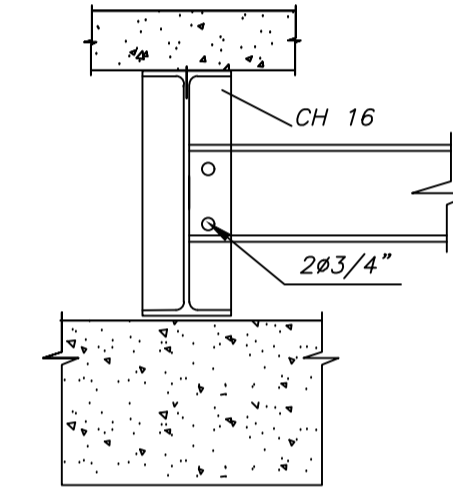
1 VISTA EM PLANTA  
Escala 1:50



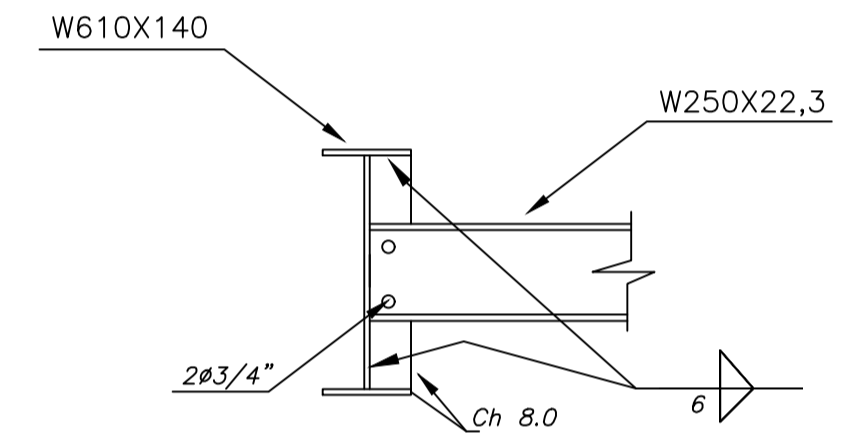
4 SECÇÃO TRANSVERSAL CENTRO  
Escala 1:50



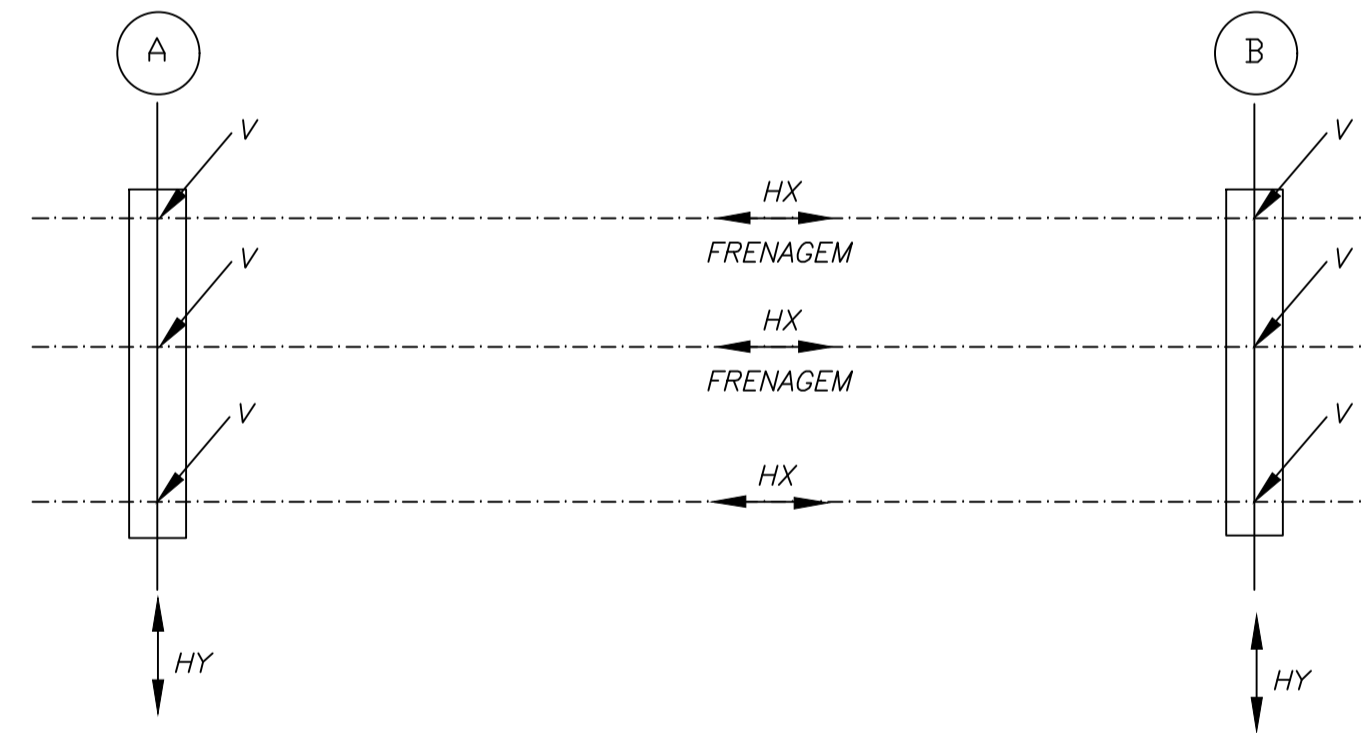
2 DETALHE DA LONGARINA  
Escala 1:50



5 SECÇÃO A-A  
Sem Escala

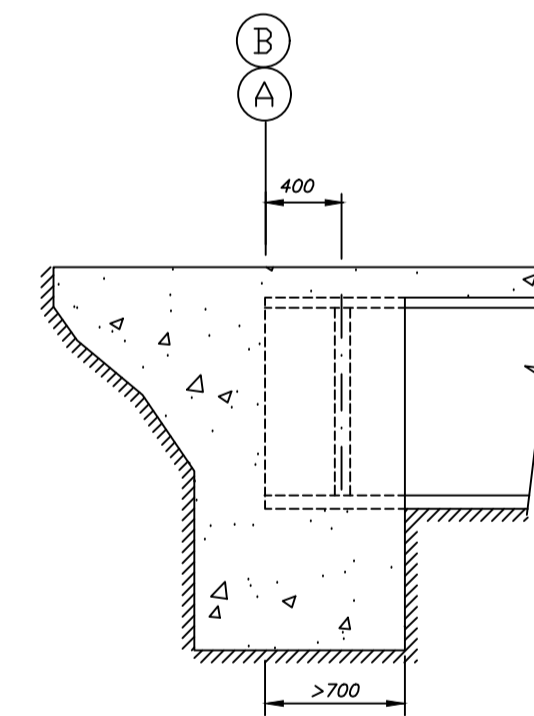


6 SECÇÃO B-B  
Sem Escala

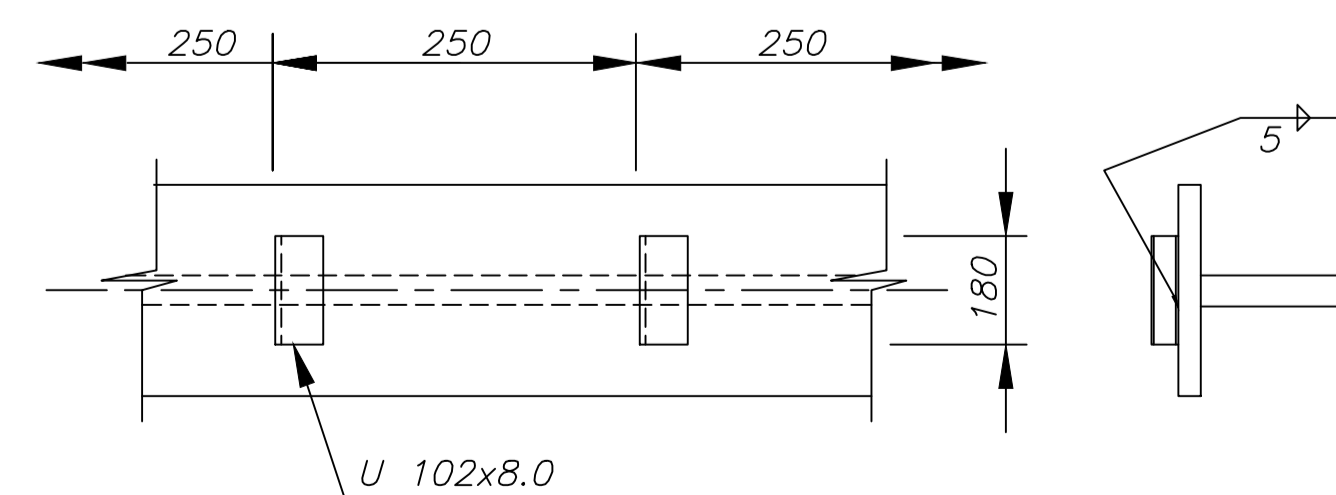


3 ESQUEMA DE CARGAS  
Sem Escala

QUADRO DE CARGAS NO TOPO DOS ENCONTROS ( tf )					
VAO (m)	V (tf)			Hx (tf)	Hy (tf)
	CP	CM + IMPACTO	TOTAL		
18,0	10,0	24,0	34,0	2,3	1,5



7 DETALHE DO ENCONTRO  
Sem Escala



8 LOCAÇÃO DOS CONECTORES  
Sem Escala

- OBSERVAÇÕES:**
- MEDIDAS EM MILIMETROS E CARGAS EM TF;
  - ESTRUTURA EM AÇO DE BAIXA LIGA E ALTA RESISTÊNCIA MECÂNICA E RESISTENTE A CORROSÃO ATMOSFÉRICA TIPO ASTM A588 COM LIMITE DE ESCOAMENTO  $F_y > 345\text{MPa}$ , EXCETO OS CONECTORES EM U LAMINADO TIPO ASTM A36 COM  $F_y > 250\text{MPa}$ ;
  - CONCRETO DA LAJE FCK  $> 25\text{MPa}$ ;
  - ESTRUTURA SOLDADA NA OFICINA E PARAFUSADA NO CAMPO COM PARAFUSOS ASTM A325F TIPO 3 OU GALVANIZADOS.
  - ESTRUTURA PROJETADA PARA TREM TIPO CLASSE 45T;
  - A ESTRUTURA DEVERÁ SER LIMPA PARA UNIFORMIZAÇÃO DA SUPERFÍCIE ATRAVÉS DE JATO COMERCIAL TIPO SSPC-SP6;
  - PESO ESTIMADO POR PONTE 10.800KG, SENDO 7.791,92KG O PESO APROXIMADO DAS VIGAS METÁLICAS

ASSOCIAÇÃO DOS MUNICÍPIOS DA MICRO REGIÃO DO VALE DO PARAIBUNA  
**AMPR** CONSÓRCIO INTERMUNICIPAL MULTIFUNÇÃO DO VALE DO PARAIBUNA  
 Av. Rui Barbosa, nº42, Santa Teresinha - Juiz de Fora (MG)  
 TEL: (32)3224-8400 | EMAIL: engenharia@amparzonadamatata.org.br  
**CIMPAR**

PREFEITURA MUNICIPAL DE SANTOS DUMONT  
 CONTEÚDO: CONSTRUÇÃO DE PONTE DE 18 METROS - ESTRUTURA METÁLICA  
 LOCAL: COMUNIDADE SAMAMBAIA ARQUIVO: PONTE\_18M\_SAMAMBAIA.DWG  
 ESCALA: INDICADA ÁREA: - DATA: 09/10/2023 REVISÃO: 00 FOLHA: INF - 02/04

RESP. TÉCNICO: PEDRO GIOVANNI VIEIRA VIDAL  
 CREA-MG: 59.552/D  
 RESP. PREFEITURA: CARLOS ALBERTO DE AZEVEDO  
 PREFEITO MUNICIPAL